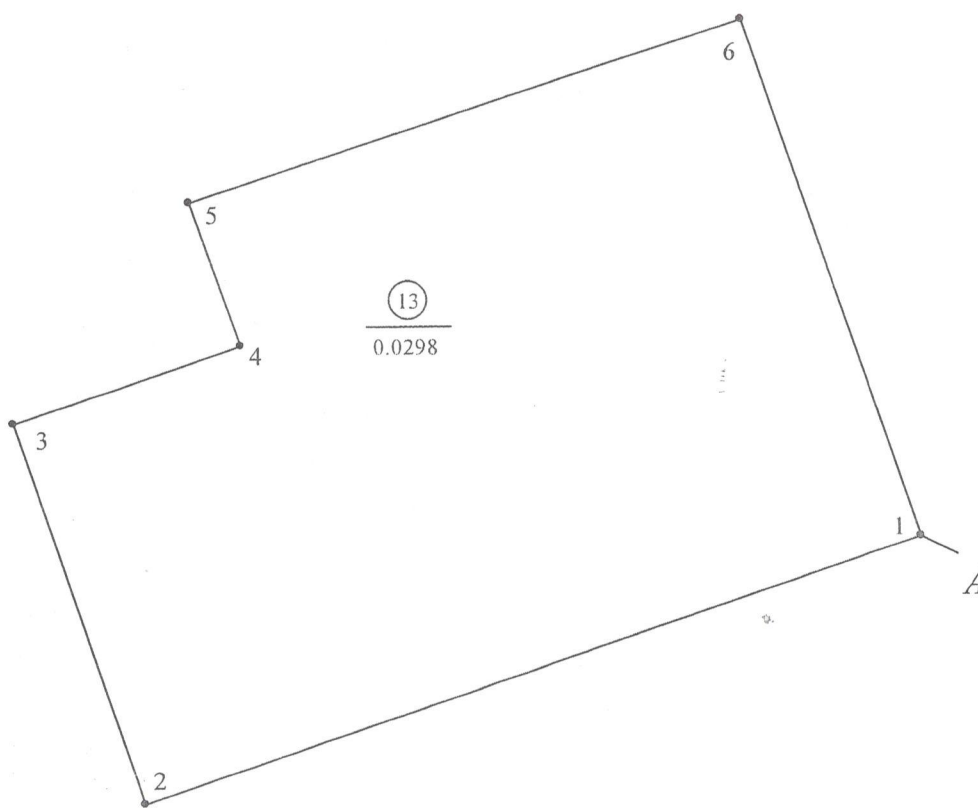


ЗЕМЕЛЬНО-КАДАСТРОВЫЙ ПЛАН ЗЕМЕЛЬНОГО УЧАСТКА

Кадастровый номер: **34010000006004321**
 Площадь участка: **0.1821 га**
 Адрес: **Гомельская обл., г. Гомель, Речицкое шоссе, в районе жилых домов №119 и №129**
 Целевое назначение: **для строительства здания магазина и кафе**
 Категория земель: **Земли населенных пунктов, садоводческих товариществ и дачного строительства**
 Масштаб плана: **1:500**

Номера точек	Меры линий, м
1-2	54.24
2-3	26.55
3-4	15.79
4-5	10.10
5-6	38.44
6-1	36.25



УСЛОВНЫЕ ОБОЗНАЧЕНИЯ

- 13 - код охранной зоны и ее площадь
- 0.0298 - площадь охранной зоны
- - граница охранной зоны
- - граница земельного участка
- - точка поворота границы земельного участка

ОПИСАНИЕ СМЕЖНЫХ ЗЕМЕЛЬ

От точки	До точки	Кадастровый блок и номер смежного земельного участка
А	А	Зарегистрированные земельные участки отсутствуют

Сведения об организации, выдавшей документ
 Гомельский городской филиал РУП "Гомельское агентство по государственной регистрации и земельному кадастру"
 регистратор недвижимости
 Вержбовская Е.В. 27.03.2013